

الرباط في: 12 يوليوز 2010

إلى السيد المحترم
رئيس اللجنة الاستشارية للجهوية

الموضوع: تصورات الحزب للجهوية الموسعة...

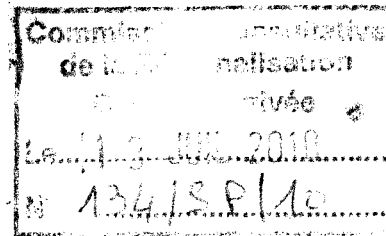
السلام عليكم ورحمة الله عن خير مولانا المنصور بالله

وبعد، تبعا لكتابكم بتاريخ 27 مايو 2010، يشرفني أن أبعث لكم صحبته بالتصور النهائي لحزب الوحدة والديمقراطية لما يمكن أن تكون عليه الجهوية الموسعة للمملكة، مؤكداً على ما تضمنته الوثيقة الأولى التي تقدمنا بها إليكم بتاريخ 09 فبراير 2010؛ ومقترحين التقطيع الجهوي التالي، اعتماداً على مرتكزات أساسية: تاريخية وجغرافية واجتماعية واقتصادية وثقافية وإثنية...

كما نعرب لكم بالمناسبة عن كامل استعدادنا لتزويدكم ومدكم بكل ما يغني مناقشة الموضوع من إفادات شفوية، كلما استدعت الضرورة ذلك.

وتفضلوا سيادتكم بقبول خالص التقدير والاحترام.

الأمين العام
أحمد فطري



38 إقامة ياسمينة، شارع مدغشقر، رقم 2 الرباط، الهاتف: 0537.70.09.53 الفاكس: 0537.73.26.91
38, Résidence Yasmina, Avenue Madagascar, N°2 RABAT .Tél 0537.70.09.53

التقطيع الجهوي المقترح

يقترح حزب الوحدة والديمقراطية تقسيم التراب المغربي إلى (16) ست عشرة جهة، اعتمادا على مرتكزات مختلفة: تاريخية وجغرافية واجتماعية واقتصادية وثقافية وإثنية... ويعتقد الحزب أن هذا التقطيع المقترح يتوخى مصلحة السكان ويلبي رغبتهم في حالة استشارتهم في الموضوع.

وعلى هذا الأساس، فإننا إذا ما استثنينا أقاليمنا الصحراوية المسترجعة التي نقترح أن تكون جهة واحدة تشمل مساحتها 324 ألف كلم²، من وادي نون إلى الكويرة، فإن الخمس عشرة جهة الأخرى ستقتسم 386 ألف كلم² المتبقية من مساحة المملكة.

على أن يكون مقر الجهة لا يبعد بأكثر من ساعة إلى ساعة ونصف بالحافلة من أبعد نقطة في الجهة، أي من 80 إلى 100 كلم بشعاع 90 كلم تقريبا، ويشكل ذلك مساحة تقدر بحوالي 25 ألف كلم² في المعدل. وهكذا ستتوزع (16) الست عشرة جهة المقترحة على ثلاث مجموعات، هي: أ، ب، ج. كما يتضح من الجدول التالي:

أ- الجهات المستحدثة:

- 1) جهة العيون الداخلة: (ج ح 1، 2، 3 - طاطا + سيدي إيفني).
- 2) جهة الرشيدية: (الرشيدية + ميدلت - بني كيلد + دائرة تالسينت).
- 3) جهة الرحامنة: (ابن جرير + قلعة السراغنة + خريبكة).
- 4) جهة عبدة: (ج ح 11 - الجديدة + الصويرة).
- 5) جهة مكناس: (ج ح 13 - الرشيدية + أولماس + تلوين + بوقشمير + بني كيلد | ميدلت).
- 6) جهة الحسيمة الناظور: (ج ح 15 - تاونات - تازة + الناظور + الدريوش + دائرة أكنول).

ب- الجهات الحالية المعدلة:

- (7) جهة سوس ماسة درعة: (ج ح 4 - سيدي إفني + طاطا).
- (8) جهة الشاوية ورديغة: (ج ح 6 - خريبكة + الجديدة).
- (9) جهة تانسيفت الحوز: (ج ح 7 - قلعة السراغنة - الصويرة).
- (10) الجهة الشرقية: (ج ح 8 - تالسينت - الناظور + جرسيف بدون بركين وتاملجيت).
- (11) جهة الرباط سلا زمور زعير: (ج ح 10 - أولماس - تلوين - بوقشمير).
- (12) جهة فاس بولمان: (ج ح 14 + تاونات + تازة مع بركين وتاملجيت، وبدون أكنول وجرسيف).

ج- الجهات الحالية بدون تغيير:

- (13) جهة الغرب شراردة بني احسان: (ج ح 5).
- (14) جهة الدار البيضاء الكبرى: (ج ح 9).
- (15) جهة بني ملال أزيلال: (ج ح 12).
- (16) جهة طنجة تطوان: (ج ح 16).

ملاحظات:

أولاً:- (ج ح) في التقطيع الجهوي المقترح، تعني الجهة الحالية مرفقة برقمها المعمول به رسمياً...

ثانياً:- علامة (-) تعني فصل الدائرة الترابية المذكورة بعدها، وعلامة (+) تعني إلحاق الدائرة الترابية المذكورة بعدها، وذلك اعتماداً على أحد المرتكزات الأساسية...

ثالثاً:- دعم الدولة للجهات يجب أن يأخذ بعين الاعتبار المساحة الترابية للجهة، بالمقارنة مع عدد سكانها...