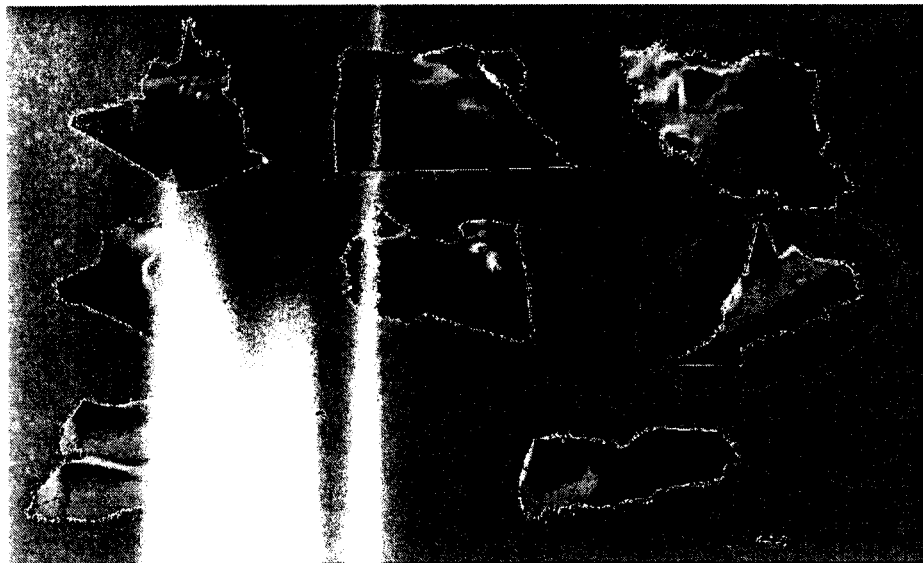


Le laboratoire du développement spatial

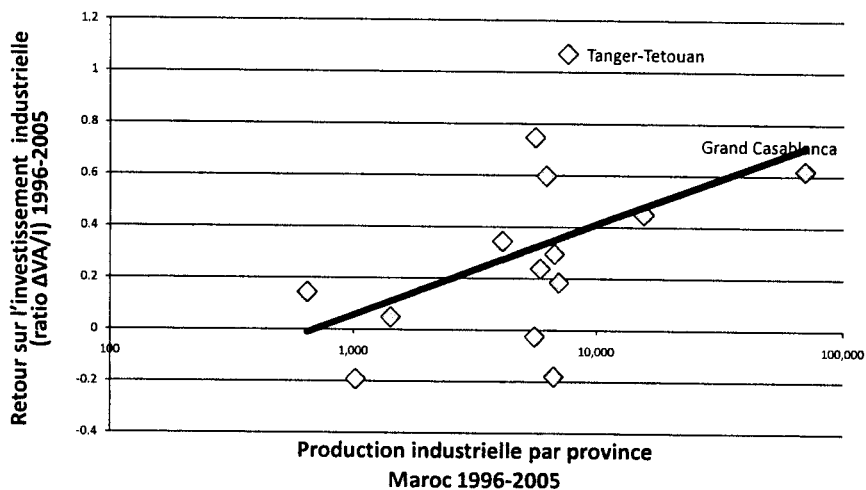
L'expérience internationale des politiques de
développement des zones défavorisées

Présentation à la Commission Consultative sur la Régionalisation
Rabat, 20 mai 2010

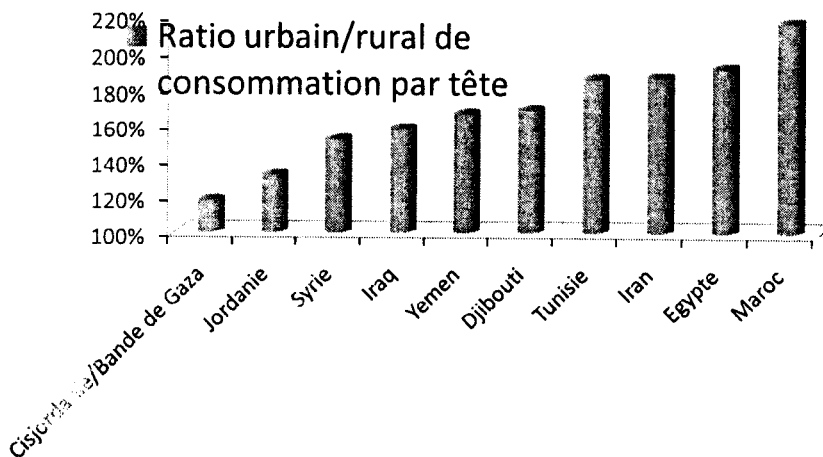
La problématique de l'agglomération
économique ...



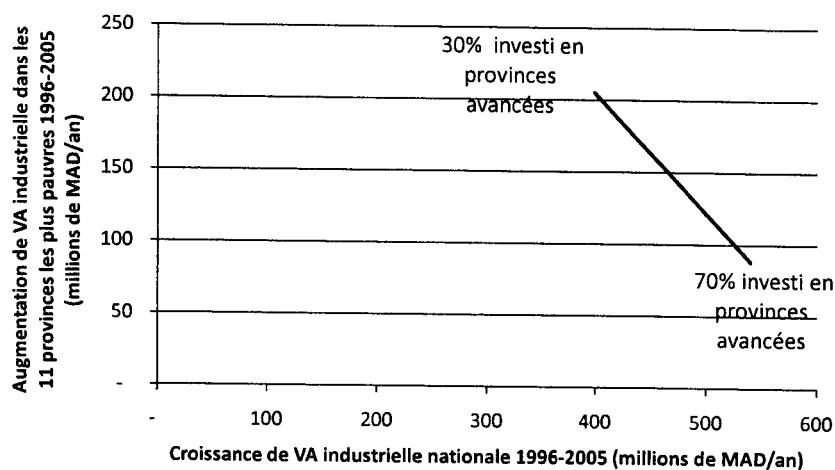
Une agglomération efficiente



... mais qui accompagne des inégalités peu confortables



Et qui présente un "trade-off" entre
efficience et dispersion économique



2 objectifs sont à distinguer :

Dispersion de l'activité économique, d'un côté, et ...

... réduction des écarts spatiaux dans le bien-être de la population.

- Ce premier objectif est le plus difficile et risque d'entraîner des inefficiences économiques, car il va contre les forces d'agglomération.
- Mais la dispersion économique est le sujet de notre présentation.

6 processus censés favoriser la dispersion économique:

1. Promotion de l'économie locale
2. Connectivité
3. Développement humain ciblé
4. Amélioration du climat d'investissement sous national
5. Transition spatiale et urbanisation
6. Décentralisation et déconcentration administratives

Une nouvelle approche peu évaluée
remplace l'ancienne approche peu réussie.

**DÉVELOPPEMENT ÉCONOMIQUE
LOCAL**

L'ancienne vision: combattre les forces d'agglomération
avec les forces de l'état ...

Direction administrative

- Royaume Uni années 20: interdiction de construction d'usines à Londres métropolitaine.
- URSS 1950-: dispersion dirigée des investissements industriels.

L'ancienne vision: combattre les forces d'agglomération
avec les forces de l'état ...

Grandes infrastructures et subventions

- Mezzogiorno italien années 60-70.
- Allemagne de l'Est 1990.
- Politique régionale de l'UE pré-2000: dominée par infrastructures (Objective 1 1994-99)
4,104km d'autoroutes et 31,844 km de routes)

L'ancienne approche

- Evaluations bénéfice-coût de l'impact des investissements sont rares:
 - Modèle HERMIN (UE): dépenses de cohésion se chiffrent à EUR 228.000/emploi
 - Espagne: dépenses en éducation beaucoup plus efficaces que celles réalisées en infrastructures
 - Appalachian Program (EUA): impact difficile à observer
 - OCED: dépenses en infrastructures uniquement sont peu efficaces, mais efficaces lorsque combinées avec dépenses en éducation

L'ancienne vision: combattre les forces
d'agglomération avec les forces de l'état ...

Exonérations fiscales

- République Tchèque: exonérations de 20% à 60% selon zone
- Pologne: exemptions de l'IGR dans 14 zones économiques spécifiques
- Turquie: exemptions de l'IGR sur le revenu et de contributions à la sécurité sociale pour les provinces ayant un revenu par tête < \$1500/an
- Roumanie: exemptions de l'impôt sur les bénéfices et droits de douane pour sociétés dans 28 zones désavantagées

L'ancienne vision: combattre les forces
d'agglomération avec les forces de l'état ...

Incitations spécifiques pour attirer les IDE

- South Carolina & BMW: \$70,000 / emploi
- Alabama & Mercedes : \$200,000/emploi
- Brésil & Ford: \$172,000/emploi

MENA: informations disponibles sur les incitations
financières au service de la politique spatiale

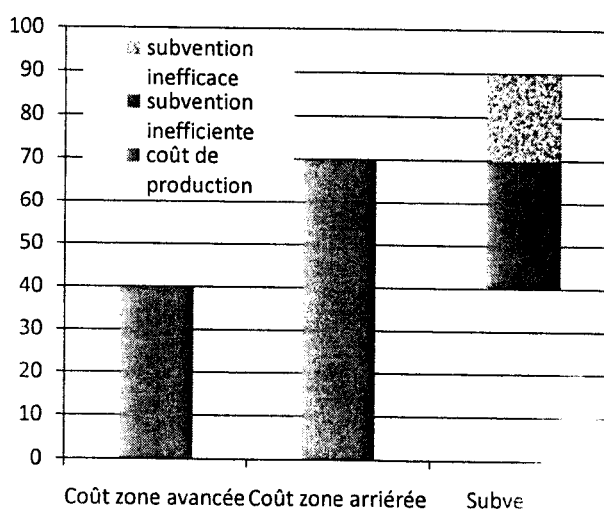
	ALG	EGY	JOR	IRN	IRQ	LEB	LIB	MOR	SYR	TUN	WBG	YEM
<i>Incitations fiscales</i>												
Extension de période d'exonération impôts sur les bénéfices	✓	✓	✓	✓	✓	✓	✓	✓	✓	✓	✓	✓
Extension de période d'exonération IGR								✓		✓		
Exonération contributions sécurité sociale										✓		
Exonération droits de douane et impôts indirects	✓		✓	✓	✓	✓	✓	✓	✓	✓	✓	✓
<i>Financial Incentives</i>												
Subvention à l'investissement		✓									✓	
Terrain subventionné		✓	✓	✓				✓	✓	✓		
Subvention aux infrastructures			✓	✓				✓	✓	✓	✓	✓
Subvention à l'emploi		✓										
Subventions aux expertises techniques et à la formation		✓						✓				

Incitations spatiales: littérature abondante, évaluations positives introuvables

- Certes, les incitations peuvent affecter les décisions de localisation des entreprises ...
- ... mais elles n'induisent ni la croissance endogène ni les effets d'agglomération permanente.
- Les ratios coût/emploi sont souvent élevés.
- Les incitations détournent l'effort entrepreneurial vers la poursuite des rentes de position (corruption).
- Théorie: une incitation financière se décline en une composante inefficace et une composante inefficace.

Composantes inefficace et inefficace

La subvention se décline en une composante inefficace et une composante inefficace.



La nouvelle approche du développement économique local (ex. OCED/UE)

	Ancienne approche	Nouvelle approche
Objectifs	Compensation temporaire pour les inconvénients économiques d'une zone arriérée.	Valorisation du potentiel de toutes les zones
Unité d'intervention	Unités administratives	Zones économiques fonctionnelles
Stratégies	Approche sectorielle	Approche intégrée
Instruments	Subventions et aides de l'état	Mélange d'investissement "hard" et "soft" (ex. Marché de l'emploi, climat d'investissement, capital humain et réseaux)
Acteurs	Gouvernement central	Secteur privé et tous les niveaux du gouvernement

Exemples de la nouvelle approche

Dimension grappes / filières

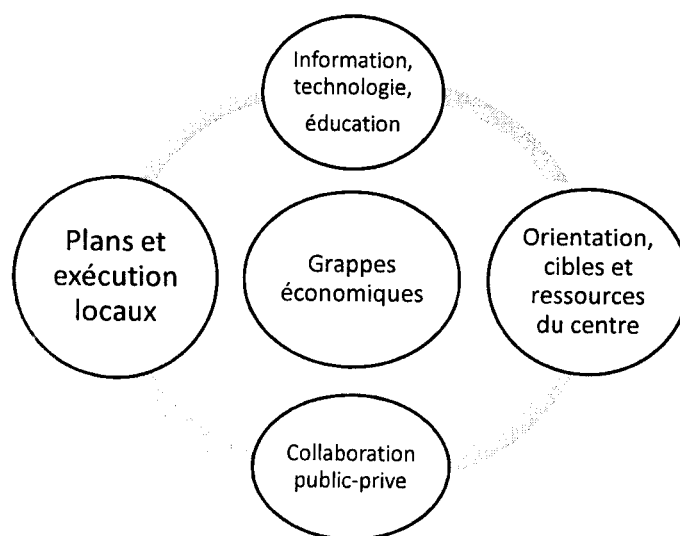
- **Ex. Etats Unis**: Pépinières d'entreprises. Mobilier commercial plus accompagnement. Coût /emploi environ 15 fois inférieur à celui des infrastructures.
- **Corée**: Zones Economiques Spécialisées (1972-81). Soutien aux grappes de haute technologie.
- **Chili**: *Corporación de Fomento*. Promotion des filières d'exportation agricoles (cf.. PMV pilier 1)
- **Italie**: ERVET (*Ente Regionale per la Valorizzazione Economico del Territorio*). Entité de développement régional publique-privée.

Exemples de la nouvelle approche

Dimension réseaux locaux

- **Mexique:** Conseils de Développement Rural. Collaboration inter municipal sur plans de développement, dans le cadre de la stratégie provinciale.
- **UE:** Initiative LEADER (10% des dépenses du EDRF) années 90-présent. Formulation et exécution de plans de développement par groupements décentralisés d'action local (cf. "Le Maroc Compétitif 1995").
- **Pays Bas:** *Agenda for a Vital Countryside*. Le centre fixe les cibles et fournit les ressources. Les communautés locales identifient et exécutent les activités. (cf. Italie: Initiative de Pactes Territoriaux)

Eléments de la nouvelle approche



La nouvelle approche - remarques

- Il est "diaboliquement difficile" de créer des grappes (Yusuf, 2008)
- C'est un "processus de découverte" (Rodrik, 2004)
- Nous n'avons pas pu trouver d'évaluation scientifique des impacts des interventions publiques en faveur des réseaux / grappes filières.

LA CONNECTIVITÉ AU SERVICE DES ZONES ARRIÉRÉES

Connections *intra zonales* et électroniques.

L'impact des infrastructures de transport sur les zones arriérées

Connexions interzonales

- La réduction des coûts de transport entre zones avancées et arriérées encourage la croissance et...
- ... renforce l'agglomération économique (ex. EUA, France, monde)

Connexions intra zonales

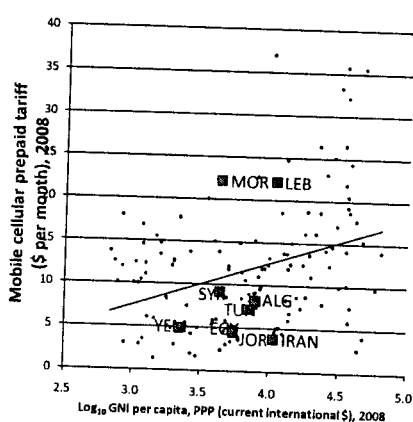
- La connectivité rurale locale accélère la croissance des zones arriérées (Indonésie, Inde, Laos, Vietnam).
- Maroc 1994-2010 Programmes Nationaux de Routes Rurales 1 & 2. Coût : \$350/personne.
- Mais les coûts par personne augmentent géométriquement.

Connectivité électronique - ex. le cellulaire

Avantages potentiels pour les zones arriérées

- Brésil: taux de pénétration bancaire de 29% des municipalités en 2000 à 100% en 2003!
- Info sur prix de marché par SMS (plusieurs pays)
- Egypte: clubs d'internet (haut débit @ \$0.20/heure en zones arriérées)
- Tunisie: télédiagnostic médical

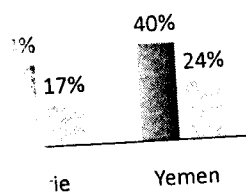
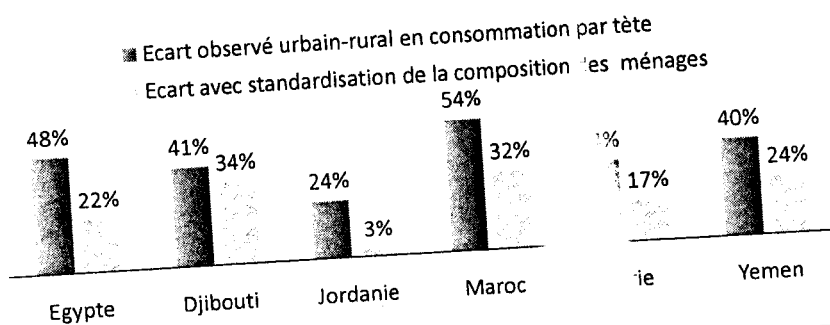
Mais relativement cher au Maroc



L'accent sur les incitations et les systèmes plutôt que sur les infrastructures sociales.

DÉVELOPPEMENT HUMAIN CIBLÉ

Le développement humain est un développement économique: la composition des ménages explique souvent les disparités spatiales de bien-être



Les éléments clé d'une zone arriérée
 bas
 et taux de dépendance

taux d'éducation
 élevée.

Sour

household survey database

L'éducation au service des zones arriérées

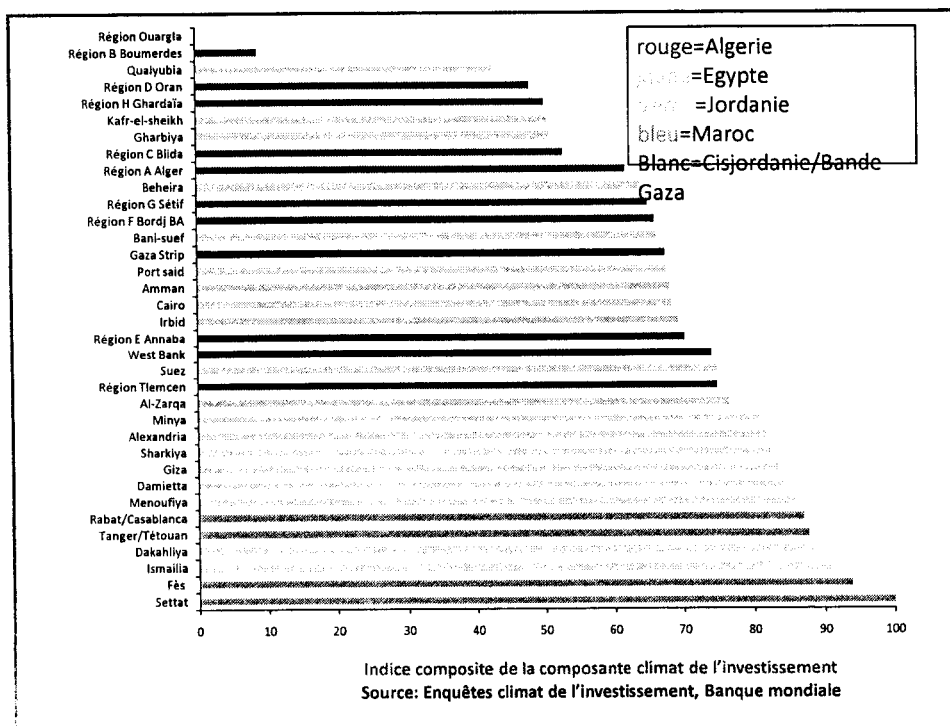
- Analyse des déterminants.
 - Au Maroc, c'est le statut socioéconomique des parents, et non le facteur spatial (urbain-rural) qui compte pour le taux de scolarité.
 - Par contre, au Maroc, le facteur urbain-rural joue sur le résultats des élèves dans les examens
 - Conclusion: ***INCITER*** les parents en milieu rural à envoyer leurs enfants à l'école et les écoles en milieu rural à fournir une éducation de qualité.

Les incitations pour l'éducation (et la santé): exemples de l'expérience internationale

- Systématisation de la gestion du personnel d'enseignement (rotations, incitations financières, conditions d'hébergement, recrutement local)
 - Recrutement local et hébergement des enseignantes féminines.
- "School Development Initiatives": Comités de gestion + ressources déléguées.
- Transferts sociaux conditionnels sur la scolarisation des enfants

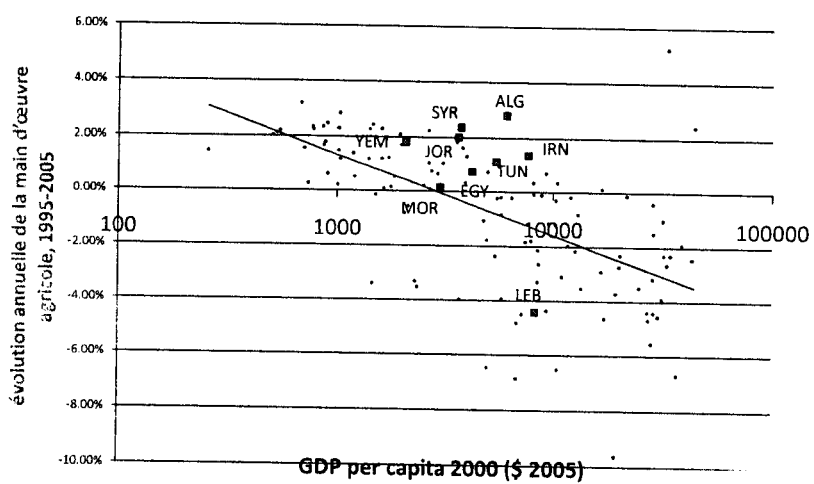
Au Maroc, il est possible que les disparités sous nationales dans le climat d'investissement soient aussi importantes pour la productivité industrielle que les effets d'agglomération (Mengistae & Thompson, 2006).

AMÉLIORATION DU CLIMAT D'INVESTISSEMENT SOUS-NATIONAL



L'URBANISATION AU SERVICE DU RURAL

Les pays riches et le Maroc ont développé le rural en urbanisant l'emploi... mais pas le reste de la région



Comment expliquer l'écart entre la productivité de la main d'œuvre agricole de notre région et celle de l'Espagne?

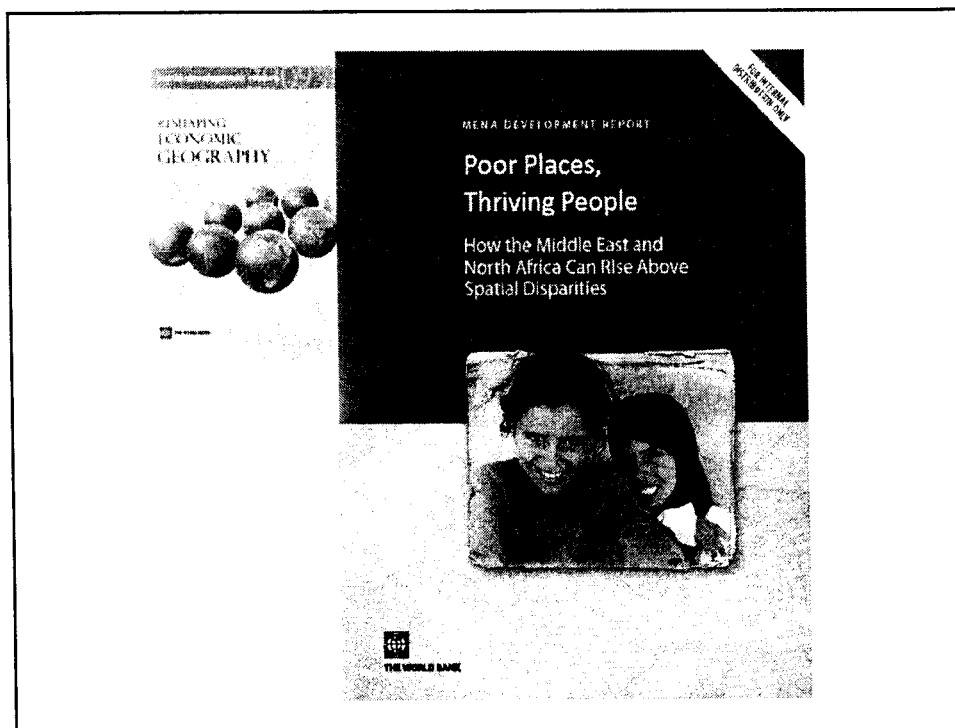
	\$ / hectare ?	Ou hectares / travailleur?
Egypte	-64%	164%
Djibouti	-47%	147%
Jordanie	2%	98%
Syrie	15%	85%
Iran	17%	83%
Yemen	19%	81%
Tunisie	24%	76%
Algerie	26%	74%
Maroc	27%	73%
Irak	90%	10%

**LES RÉFORMES ADMINISTRATIVES AU
SERVICE DES RÉGIONS ARRIÉRÉES**

L'expérience internationale

- Suivi et gestion de la répartition spatiale des dépenses de l'état (Royaume Uni, Zambie, Mozambique, République Dominicaine)
- Revue spatiale des dépenses publiques (Sri Lanka, Madagascar)
- Répartition par formule automatique des transferts intra-gouvernementaux (Belgique, Inde)
- Déconcentration: dépend de la réforme parallèle de la gestion des ressources financières et humaines.
- Décentralisation: dépend du renforcement parallèle des ressources financières et humaines. Sinon ... renforcement des disparités.

Un bilan nuancé	Le côté +	Le côté -
1. Développement économique local	Nombreux exemples d'une « croissance de rattrapage » basée sur les grappes/compétitivité	Grandes infrastructures et subventions coûteuses et peu efficaces. - Rôle de l'état toujours peu clair - Plus d'échecs que de réussites
2. Connectivité	- La réussite des connexions intra-régionales est claire. - Le potentiel énorme de la connectivité électronique.	Infrastructures interrégionales peuvent exposer les régions arriérées à la concurrence.
3. Développement humain ciblé	Importance primordiale démontrée en théorie et en pratique.	Nécessité de s'adresser aux incitations et aux modalités de service
4. Climat d'investissement	En théorie une solution efficace et peu coûteuse.	Impact difficile à démontrer
5. Décentralisation	Responsabilité aux priorités locales.	Diversité des budgets et des entités locales renforcées.
6. Transition spatiale	Expérience universelle des pays développés.	Pression à agir plus vite.



Des options à étudier pour les zones arriérées

Promotion de l'économie locale

- Adaptation du modèle LEADER au Maroc (ex. Tadla-Azilal, le Maroc Compétitif régional)
- Pépinières d'entreprises adaptées aux pôles non métropolitaines
- Modèle *Corporación de Fomento*
- Modèle ERVET

Connectivité

- Continuation du programme routes rurales
- Programme de "connectivité radiale" pour les pôles régionales.
- PPP pour extension de la connectivité électronique dans les zones arriérées
- PPP pour extension des services informatisés (modèle telebanques Brésil)

Des options à étudier pour les zones arriérées (suite)

Le développement humain pour le développement économique

- Transferts sociaux conditionnels
- Systématisation des incitations et des rotations pour le personnel des secteurs sociaux
- Protection sociale ciblée sur les pauvres
- *School Development Initiatives*

Climat d'investissement sous national

- Commencer par une Evaluation du Climat d'Investissement des Régions

Des options à étudier pour les zones arriérées (suite et fin)

Le cadre administratif au service des zones arriérées

- Revue des dépenses publiques spatiale
- Suivi et gestion de la répartition spatiale des dépenses publiques
- Allocation par formule des transferts intra-gouvernementaux
- Revue de la déconcentration de la gestion des ressources financières et humaines
- Accélération du renforcement de capacités des administrations